

ProcessAutomation est aussi votre spécialiste pour :

- L'automatisation
- La supervision
- La variation de vitesse et/ou le démarrage progressif des entraînements électriques (moteurs, pompes)



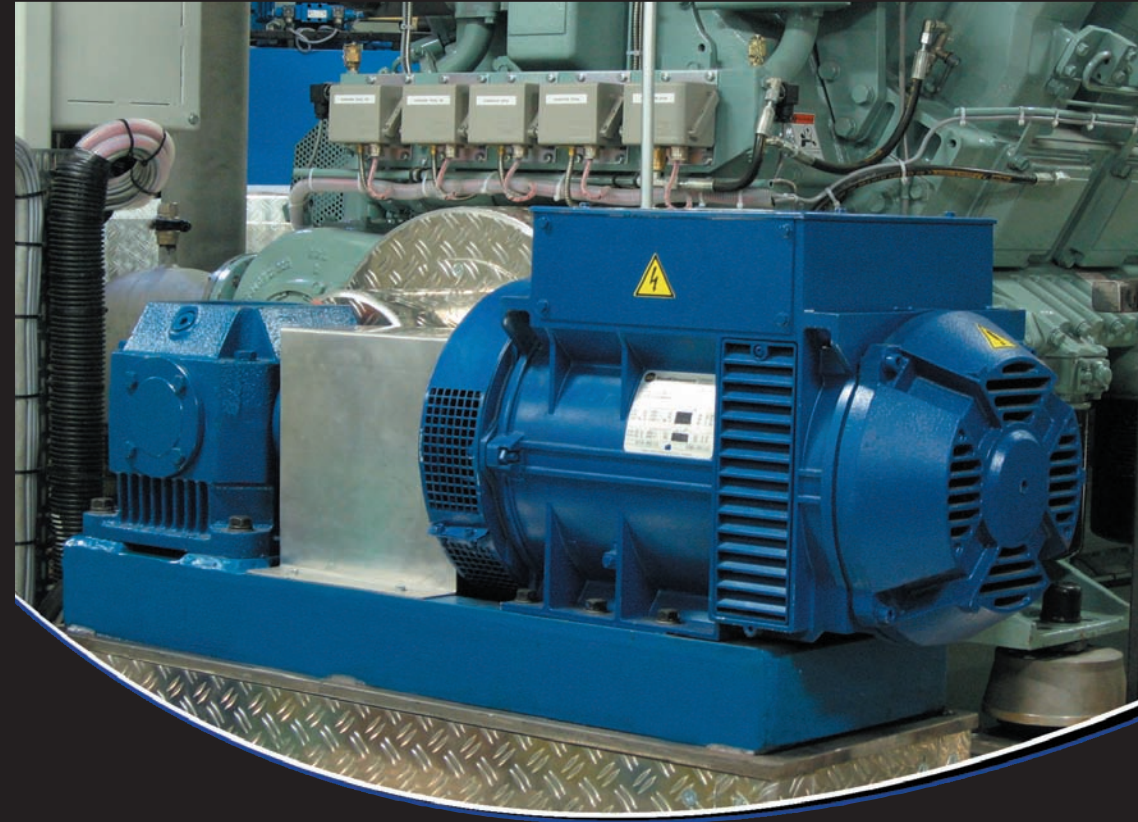
Intéressé ? Besoin d'information ?

N'hésitez pas à vous faire connaître,
nous nous ferons un plaisir de répondre
à toutes vos questions !

ProcessAutomation s.p.r.l
Z.I. Hauts-Sarts 3e Av. 15
4040 Herstal (Belgique)
Tél : +32(0) 4.256.90.06
Fax : +32(0) 4.256.90.09
E-mail : info@processautomation.be
www.processautomation.be

Power converter

La meilleure façon de produire de l'électricité en navigant...



The smartest way to product electricity during navigation !!!



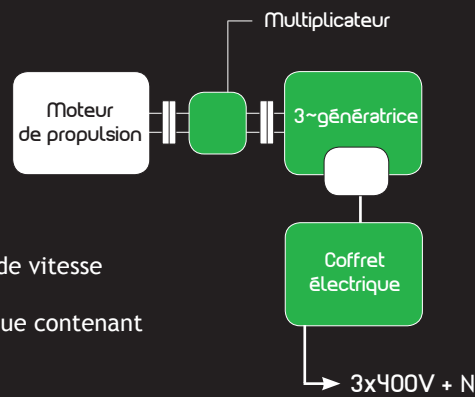
Le produit est disponible avec une puissance de 15KVA (également en 30KVA sur demande)

Le **PowerConverter** est un équipement spécial pour convertir une faible part de l'énergie mécanique disponible via le moteur de propulsion du bateau en énergie électrique.

Les principaux avantages du **PowerConverter** sont : haut rendement, fiabilité élevée et très faible maintenance*

Comme le montre le schéma ci-contre, le **PowerConverter** est composé de 3 parties :

- 1) Un multiplicateur de vitesse
- 2) Une génératrice
- 3) Un coffret électrique contenant l'électronique

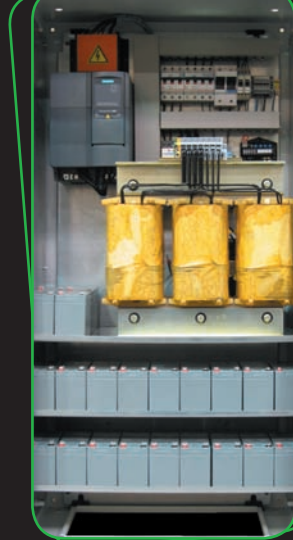
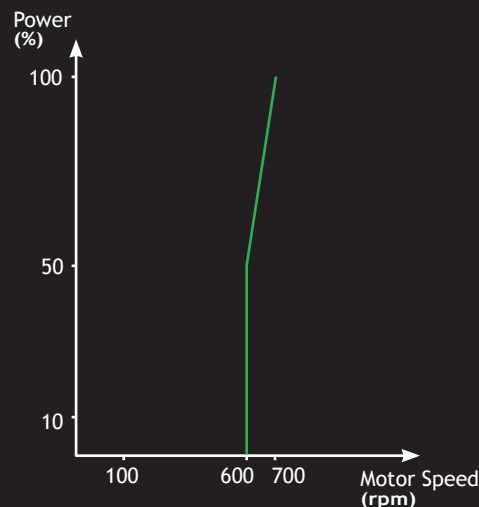


Le **PowerConverter** utilise une génératrice AC adaptée à l'application. La vitesse du moteur de propulsion peut varier de 600rpm à 1.800rpm.

100% de la puissance nominale du **PowerConverter** est donnée dès 700rpm au moteur de propulsion.

De 600 à 700rpm au moteur de propulsion, la puissance disponible augmente de 50 à 100%.

Une protection « sous-vitesse » est installée : en dessous 600rpm au moteur de propulsion, le système se coupe.



Le coffret électrique contient l'équipement nécessaire pour convertir l'énergie de la génératrice en tension constante 3- 400V +N/50Hz.

Ceci comprend l'équipement électronique, les protections électriques et les batteries tampon.

Notre fourniture standard comprend les batteries tampon dimensionnées pour empêcher la coupure lors de brusque chute de vitesse moteur (par exemple, lors de l'embrayage). La coupure ou la sous vitesse (en dessous de 700rpm au moteur) ne doit pas durer plus de 10min.

Aucune maintenance spéciale n'est à prévoir*

Chaque équipement provient de l'industrie

En cas de problème, chaque pièce peut être remplacée individuellement



Tout le matériel est rigoureusement sélectionné pour sa fiabilité

*Suivant les conditions d'utilisation, il sera nécessaire de remplacer les roulements de la génératrice et/ou du multiplicateur (généralement, pas avant 2 ans)