



# process

## ■ ■ ■ automation

**Expert in automation&drive technology**

**Contact:**  
ProcessAutomation SPRL  
Attn. Pierre Derestean  
ZI Hauts Sarts 3eAV,15  
4040 Herstal  
[info@processautomation.be](mailto:info@processautomation.be)  
Tél: +32 (0) 4.256.90.00  
Fax: +32 (0) 4.256.90.09  
GSM: +32 (0) 496.16.26.27

[www.processautomation.be](http://www.processautomation.be)  
[www.powerconvertor.be](http://www.powerconvertor.be)



**marine division**



process  
automation

## Expert pour la batellerie:



- ✓ Fournisseur exclusif du PowerConvertor 
- ✓ Contrôles par écrans tactiles 
- ✓ Mesure d'enfoncement, de niveau, débit...
- ✓ Automatisation générale
- ✓ Tout pour les moteurs 400V 3~
- ✓ Electrification du gouvernail
- ✓ Economies d'énergie

*et bien d'autres services...*

process  
automation

marine division



# PowerConvertor:

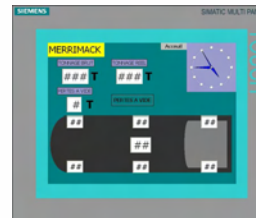
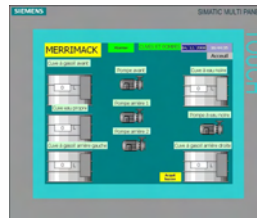
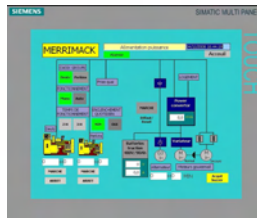
- ✓ Génératrice accouplée au moteur de propulsion
- ✓ Rendement exceptionnel – Economie importante de gasoil(\*)
- ✓ 15 à 30kVA – 400V 3~ +N
- ✓ Pratiquement sans entretien
- ✓ Fiabilité éprouvée
- ✓ Nombreuse possibilités (extension d'autonomie après arrêt, affichage de la consommation, démarrages automatique...)



(\*) par rapport à un groupe électrogène conventionnel

# Automatismes et supervision:

- ✓ Ecrans tactiles de commandes: 6" à 19" TFT
- ✓ Contrôle de n'importe quels équipements du bateau: moteur de propulsion, pompes, moteur électriques, levée marquise, mât, phares de navigation...
- ✓ Affichage de toutes les mesures: enfoncement du bateau, contrôles moteurs (température moteur, échappement, vitesse...)
- ✓ Gestion des groupes électrogènes
- ✓ Régulation, gestion automatique: tout est possible et illimité!





# Contrôle des moteurs 400V 3~:

✓ Spécialiste en variation de vitesse et en démarrage progressif des moteurs électriques:

- Permet le démarrage de vos moteurs sur votre groupe existant!
- Importantes économies d'énergies par la réduction de vitesse
- Limitation de l'usure des pièces mécaniques (moins de chocs, vitesse limitée...)
- Régulation possible

✓ Fournisseur de moteurs électriques 400V 3~

✓ Mise en service et réglages par nos soins



*Matériel certifié « Marine » si nécessaire*



# Commande électrique du gouvernail:

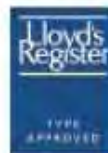
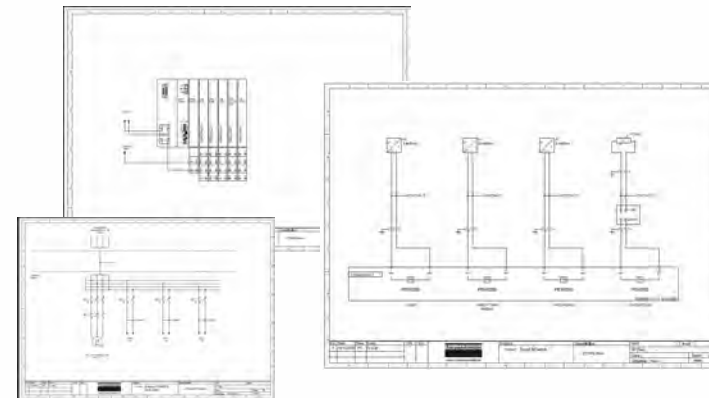
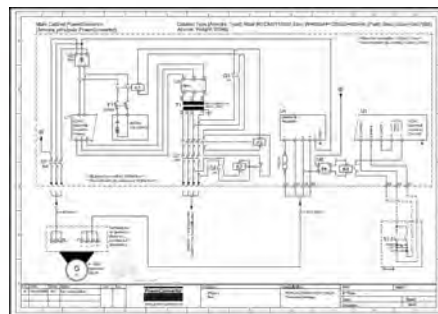
- ✓ Mise du gouvernail en commande entièrement électrique avec des moteurs au standard 400V 3~ 50Hz
- ✓ Fourniture et calcul du motoréducteur
- ✓ Connexion au pilote automatique assuré par nos services
- ✓ Mise en service et réglages par nos soins
- ✓ Variateur de commande certifié « Marine »

Le couple gagnant: notre PowerConvertor + un motoréducteur!



# Etudes électriques et certificats:

- ✓ Nos dossiers électriques sont toujours réalisés en format informatique et livrés au client avec un exemplaire papier
- ✓ Nous pouvons transmettre les dossiers directement par voie électronique aux autorités des voies navigables
- ✓ Lorsque cela est nécessaire, nous sommes en mesure de présenter les certificats d'agrément demandé par les autorités



RINA



## Nos fournisseurs:

- ✓ Nous sélectionnons pour les applications batellerie le meilleur matériel: la fiabilité est le premier critère de choix
- ✓ Nous entretenons des relations privilégiées avec nos fournisseurs: ceci nous permet de garantir des prix contenus
- ✓ Notre équipe à plus de 20 années de recul sur le type de matériel à utiliser!
- ✓ Le matériel peut être installé par vos soins sous notre supervision et suivant nos directives ou par nos équipes



SIEMENS



Endress+Hauser   
People for Process Automation







## *Nos clients:*

Quelques bateaux équipés par nos systèmes (supervision, PowerConvertor ou gouvernail électrique). Si vous les croisez, n'hésitez pas à demander leur avis sur nos produits et services!

*Centaure - Condios – Cursor - Cupidon -  
Denia – Exhaudi – Guendolina - Highlander -  
Jaguar - Le temps - Loana Calista – Mercure  
- Merrimack - Muscari - Nimitz – Notec -  
NovaScottia - Oklahoma - Pantheras -  
Poznan - Raypa - Ro-Ma - Samarkand -  
Sikkin – Straton ...*



# Primes:

✓ Nos produits sont éligibles pour la prime à l'investissement pour l'adaptation technique de la flotte wallonne de navigation intérieur

Montant de la subvention: 30%

Conditions principales:

- Montant de l'investissement minimum: 12.500,-€
- Plafond de la prime: 200.000,-€ sur 3 ans (soit plus de 665.000,-€ d'investissement éligible)!





## Contact:

N'hésitez pas à nous contacter pour en savoir plus sur l'étendue de nos services – Devis gratuit!

### Contact:

**ProcessAutomation SPRL**

**Pierre Deresteau**

**ZI Hauts Sarts 3eAV,15**

**4040 Herstal**

**[info@processautomation.be](mailto:info@processautomation.be)**

**Tél: +32 (0) 4.256.90.00**

**Fax: +32 (0) 4.256.90.09**

**GSM: +32 (0) 496.16.26.27**

ProcessAutomation SPRL – TVA BE 0860.360.615 - Entrepreneur enregistré n°09/26/10 (Travaux d'installation électrique -Construction et réparation de navires -Études techniques et activités d'ingénierie ) – FORTIS BANQUE BIC GEBABEBB IBAN BE73 0015 3221 8060